

PROPAN-WERKZEUGE



6001



6002



3501



3502



6010



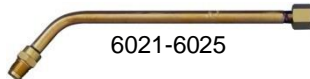
6011



6004



6000



6021-6025



6027-6029



6030

6031

6032

6033

6034



6040-6042

6001 **Propan-Handgriff mit Sparflammenhebel** zur Reduzierung der Gaszufuhr in Arbeitspausen. Handliche und solide Bauart, mit Regulierhahnen und Griff aus schlagfestem Kunststoff. Anschluss 3/8" links

6002 **Propan-Handgriff**, wie oben beschrieben, jedoch ohne Sparflammenhebel

6003 **Weichlötständer** aus Pressmessing, Anschluss abgebogen, Stehbügel nach hinten klappbar, Halter für Kupferkolben

6000 **Kompl. Propan-Weichlötbrenner**, bestehend aus Handgriff 6002, Weichlötständer 6003 und Brenneinsatz 6011 (ohne Kupferkolben)

Kupferkolben 300 g

3501 Hammerform

3502 Spitzform

6004 **Schlauch-Anschlussraccord**, drehbar verhindert ein Verdrehen des Schlauches

Brennerdüse aus Messing speziell geeignet für Weichlötarbeiten

6010 Kopf Ø 14 mm, für Spitzflamme, Gasverbrauch 50 g/Std.

6011 Kopf Ø 19 mm, für Spitzflamme, Gasverbrauch 100 g/Std.

Brennerrohre 30° abgebogen, aus Messing zum Einbau zwischen Handgriff und Brennerkopf

6021 Länge 50 mm

6022 Länge 100 mm

6023 Länge 200 mm

6024 Länge 400 mm

6025 Länge 600 mm

Brennerrohre gerade, aus Messing

zum Einbau zwischen Handgriff und Brennerkopf

6027 Länge 100 mm

6028 Länge 200 mm

6029 Länge 300 mm

6029-600 Länge 600 mm

Brennerköpfe aus Stahl, mit Düse, Anschlussgewinde IG 1/4" (für Wärmearbeiten wie Enteisen, Asphaltarbeiten, Vorwärmen von Werkstücken etc.)

6030 Ø 30 mm Gasverbrauch 300 g/Std.

6031 Ø 40 mm Gasverbrauch 700 g/Std.

6032 Ø 50 mm Gasverbrauch 1150 g/Std.

6033 Ø 60 mm Gasverbrauch 1750 g/Std.

6034 Ø 70 mm Gasverbrauch 2400 g/Std.

Brennereinsätze mit Luftansaugung am Brennerrohr (spez. weiche Flamme zum Schrumpfen von Kunststoff-Schläuchen)

6040 Ø 23 mm Gasverbrauch 120 g/Std.

6041 Ø 30 mm Gasverbrauch 300 g/Std.

6042 Ø 40 mm Gasverbrauch 700 g/Std.

GLOOR



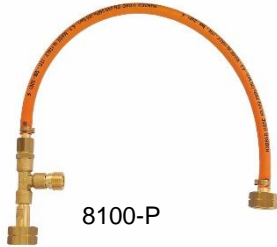
6090

6090 **Kompl. Propan-Weichlötbrenner** mit Holzgriff bestehend aus Handgriff mit Luft-Drehschieber zur Einstellung einer besonders weichen und kleinen Flamme, drehbarem Schlauchanschluss, Kolbenhalter (ohne Kupferkolben) und Brennerdüse, Gasverbrauch 55 g/Std.



6100

6100 **Umfüllstutzen** aus Messing, zum Selbstabfüllen der Kleinflaschen
Eingangsgewinde : W 21,8 mm links (passend auf Industrieflasche)
Ausgangsgewinde : G 3/8" links



8100-P



8400-F

8400-F **Schlauchabzweigstück**, aus Pressmessing, mit Abstellhähnen, zum Anschliessen von zwei Brennern, inkl. Schlauchtüllen

8100-P **Flaschenkupplung** zum Zusammenschliessen mehrerer Flaschen



6200

6200 **Druckreduzierventil** für Propan mit eingebautem Arbeitsmanometer, kompakte und robuste Ausführung, Arbeitsdruck 0-2 bar (auf Anfrage auch bis 4 bar), geeignet für Arbeiten mit Propan und Sauerstoff
Schlauchanschluss G 3/8" links



6201

6201 **Druckreduzierventil** für Propan, gedrungene und robuste Bauart, Arbeitsdruck 0-4 bar
Schlauchanschluss G 3/8" links

6201-3/4L für Tauchrohrflaschen



3052-G



3053-G

Propan-Kleinflaschen

rot gespritzt, inkl. Flaschenventil
Ausgangsgewinde G 3/8" links

3052 Kleines Modell für 420 g Füllmenge, Standfuss und Aufhängebügel, Durchmesser Flasche 85 mm, Fuss 140 mm, Höhe 360 mm, Gewicht 2.85 kg

3053 Grosses Modell für 840 g Füllmenge mit Fussring und Aufhängebügel, Durchmesser 100 mm, Höhe 430 mm, Gewicht 4.35 kg



6500

6500 **Propan-Industriekocher**, Ø 200 mm, Höhe 250 mm, zum Schmelzen von Blei und Kabelmassen sowie bituminösen Produkten
Gasverbrauch 750 g/Std.



7605

7605 **Propan-Flaschenboy**, für 11 kg Propanflasche, Vollgummiräder Ø 200x50 mm, Gesamtbreite 450 mm, blau gespritzt, mit Brennerhalter.
(für Flüssig- oder Gasphase)

1006-P **Propanschlauch** orange, glatte Ausführung nach Norm EN 559 / ISO 3821