

**Art.3901**

Poignée légère (275 g) en laiton matricé, nickelée, avec coquilles en matière plastique rouge et raccords de tuyaux 5 ou 6 mm. Cette poignée s'adapte sur toutes les lances de soudage, de chauffage et de fusion, ainsi qu'aux découpeurs mentionnés ci-après (diamètre de la tige 14 mm)  
Art. 3901

La poignée est également livrable avec des raccords de tuyau à visser 5 ou 6 mm

Art. 3902

**Art. 3909 à Art. 3916**

lance de soudage No. 1	0,5 – 1 mm	Art. 3911
lance de soudage No. 2	1 – 2 mm	Art. 3912
lance de soudage No. 3	2 – 4 mm	Art. 3913
lance de soudage No. 4	4 – 6 mm	Art. 3914
lance de soudage No. 5	6 – 9 mm	Art. 3915
lance de soudage No. 6	9 – 14 mm	Art. 3916

Des lances pour la poignée légère sont également disponibles en exécution pour les gaz combustibles propane, hydrogène et gaz naturel (v. lances de brasage)

Chalumeau soudeur léger complet avec six lances (comprenant Art. 3901, 3911 – 3916)

Art. 3900

Pour tôle mince en option

lance de soudage Nr. 00	0,1 – 0,2 mm	Art. 3909
lance de soudage Nr. 0	0,2 – 0,5 mm	Art. 3910

**Art. 4501****Art. 4502**

Découpeur léger avec levier d'oxygène de coupe, avec possibilité de verrouillage pour les travaux de longue durée  
Art. 4501-A

galet de guidage

Art. 4502

**Art. 4503**

compas à pointe réglable pour des coupes circulaires jusqu'à un diamètre de 640 mm

Art. 4503

**Art. 4520-A**

jeu de buses de coupe monobloc, à base plate, composé d'Art. 4521-A (3 – 20 mm), Art. 4522-A (20 – 40 mm), Art. 4523-A (40 – 60 mm)

Art. 4520-A

Chalumeau découpeur léger complet

(se composant d'Art. 4501-A, 4502, 4503, 4520-A)

Art. 4500-A

Le découpeur léger est également livrable pour propane Art. 4501-P, avec un jeu de buses (en deux pièces) pour propane Art. 4520-P, se composant d'Art. 4521-P (3 – 20 mm), Art. 4522-P (20 – 40 mm), Art. 4523-P (40 – 60 mm)

Art. 4500-P

Pour le découpeur léger est livrable en supplément:

buse de coupe pour tôle mince 2 – 5 mm (seulement pour acétylène)

Art. 4525

**Art. 3945-M**



Garniture complète pour soudage/coupage en coffret métallique (se composant d'Art. 3901, 3911 – 3916, 4500-A, y compris un jeu d'alésoirs et clé de service)  
coffret métallique seul

Art. 3945-M  
Art. 3980

également livrable en version pour montage mural ou montage au chariot de bouteilles  
coffret métallique seul

Art. 3945-W  
Art. 3985

**Art. 7539**



Poste complet pour soudage/coupage en coffret de montage se composant de: Art. 7539

coffre de montage en tôle d'acier bleu 69 x 47 x 24 cm, Art. 7532  
manodétendeur oxygène, Art. 5100-O  
manodétendeur acétylène, Art. 5100-A  
anti-retour de flamme oxygène, Art. 1500-O  
anti-retour de flamme acétylène, Art. 1500-A  
chalumeau soudeur léger complet, Art. 3900  
chalumeau coupeur léger complet, Art. 4500-A  
2 x 10 m de tuyau de soudage diamètre 6 mm, rouge et bleu, Art. 1006  
y compris brides, double-brides, lunettes et allumeur de gaz

(Sur demande également livrable avec manodétendeurs Modèle 42)

**Art. 3965**



Micro-lance de brasage pour des travaux fins et précis de brasage, pivotable en toute direction, pour gaz combustible et oxygène (sauf acétylène), complète avec trois buses à aiguille interchangeable

Art. 3965

**Art. 3932 à Art. 3934**



Lances de soudage flexibles en tube de cuivre mou pour des pointes de soudage difficilement accessibles (p.ex. pour poser des tubes), longueur env. 230 mm

lance flexible	1 – 2 mm	Art. 3932
lance flexible	2 – 4 mm	Art. 3933
lance flexible	4 – 6 mm	Art. 3934

Les devants des lances flexibles sont également livrables séparément:  
pour Art. 3932 Art. 39402  
pour Art. 3933 Art. 39403  
pour Art. 3934 Art. 39404



**Art. 3952-A à Art. 3956-A**

Lances de chauffe et de fusion pour acétylène-oxygène, pour préchauffer, braser etc., pour puissance calorifique de 15 000 kJ/h jusqu'à 35 000 kJ/h

lance de chauffe No. 2, diamètre de tête 14 mm

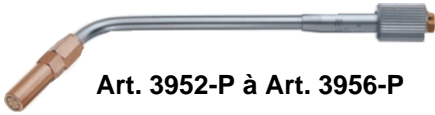
Art. 3952-A

lance de chauffe No. 4, diamètre de tête 18 mm

Art. 3954-A

lance de chauffe No. 6, diamètre de tête 22 mm

Art. 3956-A



**Art. 3952-P à Art. 3956-P**

Lances de chauffe et de fusion pour propane/gaz naturel- oxygène, pour préchauffer, braser etc., pour puissance calorifique de 17 000 kJ/h jusqu'à 37 000 kJ/h

lance de chauffe No. 2, diamètre de tête 11,5 mm

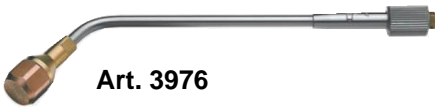
Art. 3952-P

lance de chauffe No. 4, diamètre de tête 12,5 mm

Art. 3954-P

lance de chauffe No. 6, diamètre de tête 13,5 mm

Art. 3956-P



**Art. 3976**

Lance de fusion et de chauffe à flamme étalée pour gaz combustible et oxygène. Très large rayon d'action de la flamme

Lance de chauffe à flamme étalée pour acétylène-oxygène Art. 3976-A

Lance de chauffe à flamme étalée pour propane-oxygène Art. 3976-P